



Résidence médicalisée
**Les Jardins
 Médicis**
 Provins

NOS ATOUTS +

- À 1 heure de Paris et facile d'accès
- Résidence ouverte, lumineuse, agréable à vivre
- Cuisine goûteuse
- Équipements dédiés au bien-être et à la rééducation

- Espaces dédiés à l'accompagnement des personnes les plus fragiles :
 - Deux unités de vie Alzheimer
 - Espace Grande Dépendance
 - Pôle d'Activités et de Soins Adaptés

NOS FORMULES D'ACCUEIL ET D'ACCOMPAGNEMENT



Entrée rapide



Séjour permanent



Hébergement temporaire



2 Unités Alzheimer
1 Espace Grande Dépendance



Pôle d'Activités et de Soins Adaptés

NOS OFFRES D'HÉBERGEMENT



Chambres individuelles

NOS SERVICES INCLUS



Hébergement



Restauration



Animation



Climatisation partielle



Parking visiteurs



Espace multisensoriel



Salle bien-être avec balnéothérapie



Bibliothèque



Wifi

NOS SERVICES À LA CARTE



Coiffure & esthétique



Produits de soins & de bien-être



Repas invités

*Toute l'équipe est à votre disposition pour vous présenter la résidence.
 N'hésitez pas à nous contacter.*

PRENEZ RENDEZ-VOUS AU 01 64 00 66 66 ET VENEZ NOUS RENCONTRER

- **En voiture** - Parking visiteurs
(adresse GPS : 20 rue de Changis - 77160 Provins)
À 1 h de Paris par l'autoroute A4 et la nationale 104
À 22 km de Nangis, 38 km de Coulommiers et 68 km de Troyes
- **En bus** - Ligne 47 de Melun à Provins, arrêt "Gare"
- **En train** - Depuis Paris gare de l'Est, direction Troyes, arrêt Provins La gare se situe à 5 minutes à pied de la résidence

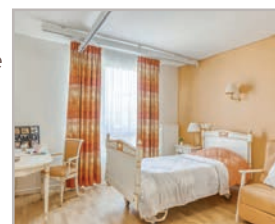


Résidence Les Jardins Médicis

20 rue du Colonel Arnaud Beltrame - 77160 Provins

(adresse GPS : 20 rue de Changis - 77160 Provins)

Tél.: 01 64 00 66 66 - Fax: 01 64 00 66 50 - medicis-provins@domusvi.com - www.medicisprovins.com





DÉCOUVREZ

À 1 heure de Paris, la Résidence Les Jardins Médicis est installée au cœur de la cité médiévale de Provins.

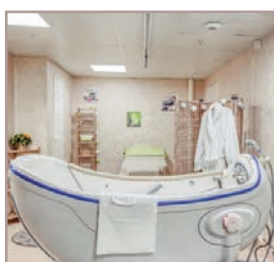
Organisée autour d'une grande cour pavée, elle offre un environnement calme et verdoyant. Les espaces de vie, spacieux et lumineux, sont largement ouverts sur la nature. La résidence est facilement accessible par le réseau routier et dispose d'un parking visiteurs.



INSTALLEZ-VOUS

Votre nouvelle résidence propose des espaces de vie et de détente alliant convivialité et sécurité.

- Grande cours centrale
- Terrasses aménagées, terrain de pétanque
- Espaces intérieurs spacieux et lumineux
- Salons de réception et de détente
- Salons de télévision, tisaneries



LAISSEZ-NOUS PRENDRE SOIN DE VOUS

Notre équipe soignante vous accompagne tout au long de votre séjour.

Votre projet de soin personnalisé sera établi avec attention et réévalué aussi souvent que nécessaire. Par ailleurs, la résidence propose :

- Espace multisensoriel, salle bien-être avec balnéothérapie
- Ateliers à visée thérapeutique : gymnastique douce en partenariat avec l'association Siel Bleu, mémoire, musicothérapie, médiation animale...



ANIMEZ VOTRE QUOTIDIEN

Un programme varié selon vos envies :

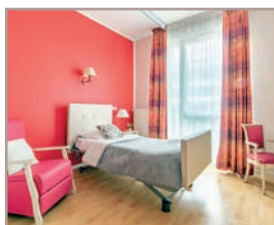
- Animations originales : café-philos, crêpes-party, poterie, spectacles d'artistes...
- Activités divertissantes : création florale, jeux de société, lecture, loto...
- Activités intergénérationnelles avec les enfants des écoles des environs
- Sorties : promenade en ville pour faire quelques courses, cinéma, cabaret...



GOÛTEZ AUX PLAISIRS DE LA TABLE

Nous vous proposons des repas variés et savoureux cuisinés sur place selon des menus élaborés par une diététicienne.

- Petit-déjeuner servi en chambre
- Déjeuner et dîner servis en salle de restaurant



PERSONNALISEZ VOTRE UNIVERS

Pour vous sentir bien dans votre chambre, vous pouvez y recréer votre environnement personnel en y apportant des objets de décoration.

Les chambres sont équipées de :

- Salle d'eau privative avec douche à l'italienne
- Lit médicalisé, mobilier adapté et système d'appel



GARDEZ LE CONTACT

Parce qu'il est essentiel que vous conserviez un lien régulier avec votre famille et vos proches, nous mettons tout en œuvre pour favoriser vos échanges avec eux.

- Espace privatisable pour un déjeuner
- Invitation des familles aux événements festifs
- Appels vidéo (Skype, WhatsApp...)
- Échanges de messages, photos et vidéos avec notre application FamilyVi